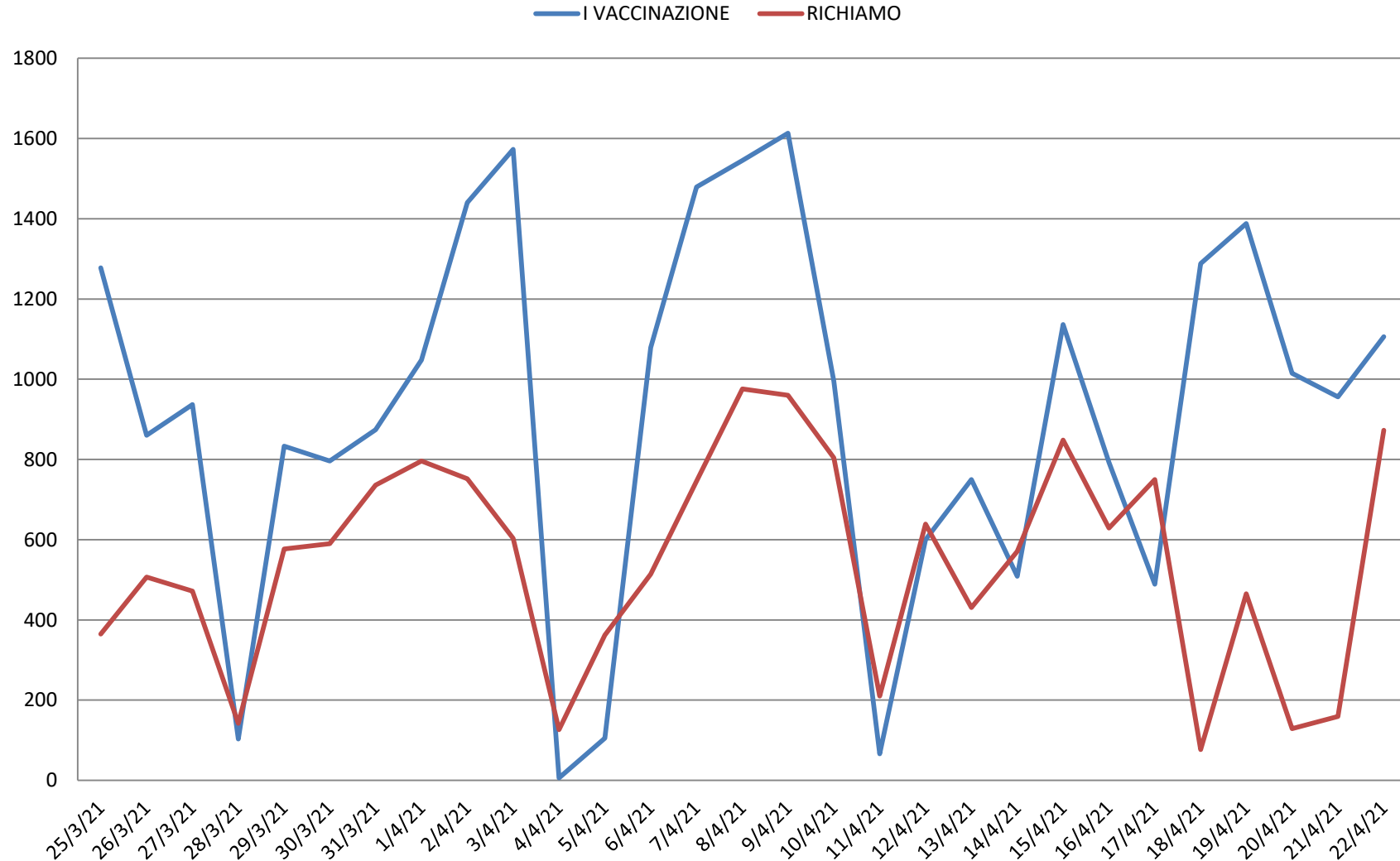
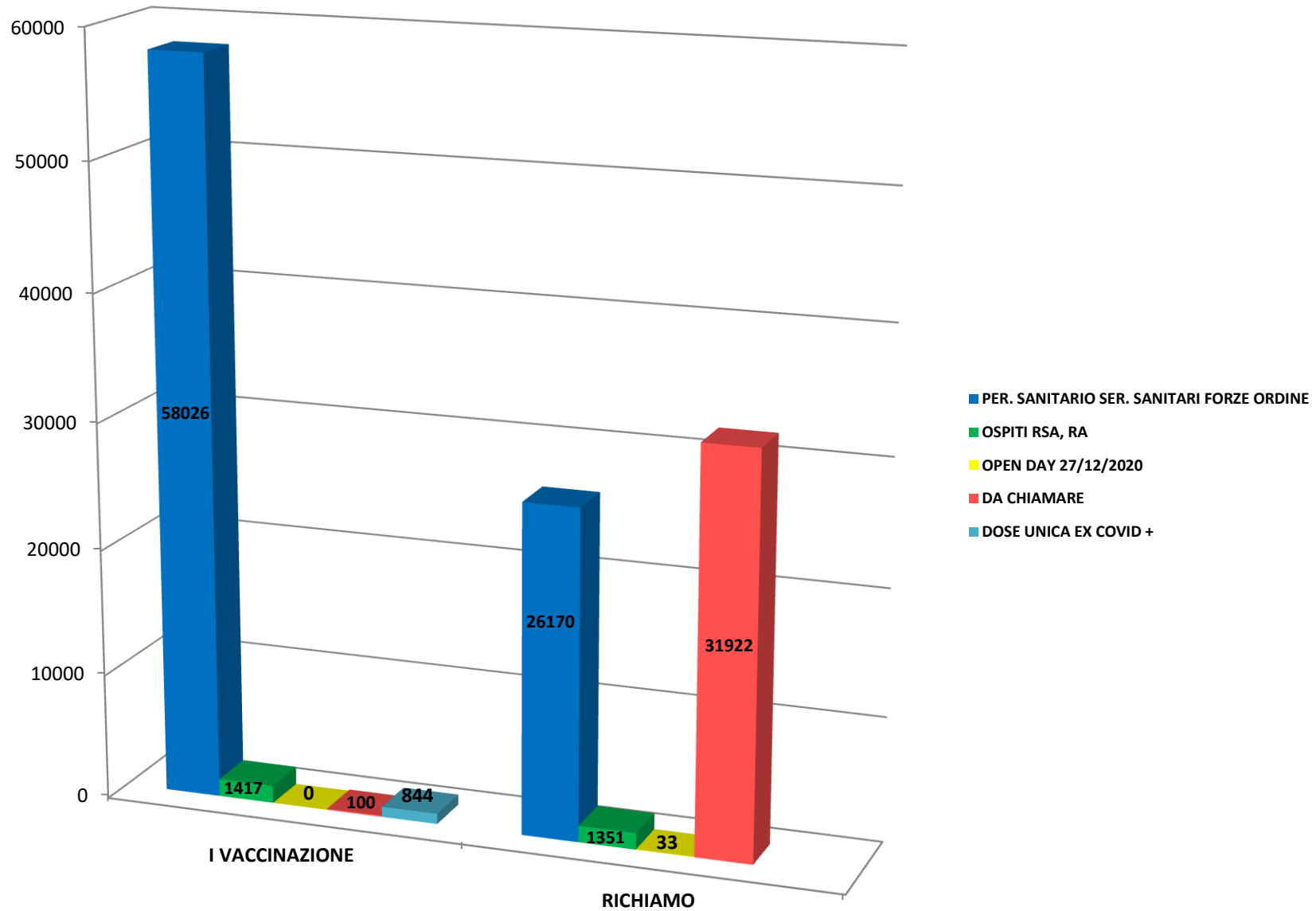


## ANDAMENTO ULTIMI 28 GIORNI

### ASL 1 AVEZZANO - SULMONA - L'AQUILA



Andamento e totale vaccinazioni anti covid effettuate dal 01/01/2021 al 22/04/2021



## I VACCINAZIONI EFFETTUATE SUDDIVISE PER CATEGORIA

- Altro (Forze dell'Ordine, Insegnanti ecc.)
- Anziani Lungodegenza
- Medici di medicina generale e Pediatri di libera scelta
- Operatore sanitario
- Personale non sanitario
- Over 80
- Staff strutture di Lungodegenza
- Soggetto vulnerabile per Patologia
- Residenza in area a maggior rischio
- Convivente di Soggetto ad alto rischio
- 70 - 79 ANNI

